



**U.R. RAO SATELLITE CENTRE
Bengaluru**

Participant ID	
Participant Name	
Test Center Name	
Test Date	03/11/2022
Test Time	12:00 PM - 1:30 PM
Subject	TECHNICIAN B (ELECTRICAL) Post Code 003

Section : TECHNICIAN B (ELECTRICAL) Post Code 003

Q.1

बल्ब के प्रतिरोधी की गणना करें यदि वह 9V बैटरी से 0.1A प्राप्त करता है

- a) 900Ω
- b) 90Ω
- c) 9Ω
- d) 9000Ω

Ans A. a
 B. b
 C. c
 D. d

Question ID : 1703222375

Status : Answered

Chosen Option : B

Q.2

प्रतिदीप्त बत्ती में चोक का मुख्य प्रकार्य निम्नलिखित है

- a) वोल्टता सीमांत
- b) उच्च वोल्टता प्रेरित करना
- c) आपूर्ति वोल्टता में बलाघूर्ण को लुप्त करना
- d) उपरोक्त में से कोई नहीं

Ans A. a
 B. b
 C. c
 D. d

Question ID : 1703222398

Status : Answered

Chosen Option : B

Q.3

Fusing Factor is...

- a) Minimum Fusing current /Rated current
- b) Maximum Fusing current /Rated current
- c) Rated current / Minimum Fusing current
- d) Rated current / Maximum Fusing current

Ans A. a
 B. b
 C. c
 D. d

Question ID : 1703222352

Status : Answered

Chosen Option : B

Q.4

With load on transformer reduces, following losses are reduced

- a) Eddy current losses.
- b) Hysteresis losses
- c) Iron losses
- d) Copper losses

- Ans
- A. a
 - B. b
 - C. c
 - D. d

Question ID : 1703222344
Status : Answered
Chosen Option : D

Q.5

गोल्ड बैंड के साथ प्रतिरोधी का सह्यता _____ होगा

- a) $\pm 5\%$
- b) $\pm 20\%$
- c) $\pm 10\%$
- d) $\pm 15\%$

- Ans
- A. a
 - B. b
 - C. c
 - D. d

Question ID : 1703222374
Status : Answered
Chosen Option : A

Q.6

Metal used for plate type earthing

- a) Copper
- b) Silver
- c) Aluminum
- d) Gold

Ans A. a
 B. b
 C. c
 D. d

Question ID : 1703222378
Status : Answered
Chosen Option : A

Q.7

मृदा प्रतिरोधकता के मापन में 4-बिंदु रीति को _____ भी कहते हैं

- a) वेनर रीति
- b) वीनर रीति
- c) वेबर रीति
- d) वॉकर रीति

Ans A. a
 B. b
 C. c
 D. d

Question ID : 1703222384
Status : Not Answered
Chosen Option : -

Q.8

घर के वायरिंग के लिए _____ भूसंपर्क का प्रयोग किया जाता है-

- a) कोयला एवं लवण
- b) कोयला एवं शक्कर
- c) चिकनी मिट्टी एवं लवण
- d) चिकनी मिट्टी एवं शक्कर

Ans A. a

B. b

C. c

D. d

Question ID : 1703222377

Status : Answered

Chosen Option : A

Q.9

When 3 phase system is balanced, the neutral wire carries

- a) No current.
- b) Half of phase current.
- c) 1.732 times of phase current.
- d) One third of the phase current.

Ans A. a

B. b

C. c

D. d

Question ID : 1703222349

Status : Answered

Chosen Option : A

Q.10

Select the correct option from following with reference to resistivity of the material in ascending order.

- a) Copper, Silver, Tungsten, Aluminum
- b) Silver, Copper, Aluminum, Tungsten
- c) Aluminum, Copper, Tungsten, Silver
- d) Copper, Aluminum, Silver, Tungsten

Ans A. a
 B. b
 C. c
 D. d

Question ID : 1703222389

Status : Answered

Chosen Option : B

Q.11

एक कुंडली में 1000 मरोड के तांबे के तार का अनुप्रस्थ काट क्षेत्र 1.6 mm^2 है। कुंडली की लंबाई 1000 मी. और तांबे की प्रतिरोधकता $0.02 \mu\Omega\text{-m}$ है। कुंडली का प्रतिरोध बताएं

- a) $20 \text{ m } \Omega$
- b) 20Ω
- c) $20 \text{ K } \Omega$
- d) $20 \text{ M } \Omega$

Ans A. a
 B. b
 C. c
 D. d

Question ID : 1703222393

Status : Not Answered

Chosen Option : -

Q.12

Conductor combining function of both protective conductor and neural conductor

- a) Protective Earth and Neural conductor
- b) Passive Earth and Neural conductor
- c) Pulse Earth and Neural conductor
- d) Positive Earth and Neural conductor

Ans A. a

B. b

C. c

D. d

Question ID : 1703222385

Status : Answered

Chosen Option : A

Q.13

परिवर्तक में भंवर धारा ह्रास को इसके द्वारा कम कर सकते हैं :-

- a) पटलन की मोटाई को ज्यादा करने पर
- b) पटलन की मोटाई को कम करने पर
- c) उच्च गेज तार सहित कुंडलियों का कुंडलन
- d) चुंबकीय परिपथ में वायु अंतराल को कम करने पर

Ans A. a

B. b

C. c

D. d

Question ID : 1703222346

Status : Answered

Chosen Option : B

Q.14

पावर ट्रांजिस्टर, ऊष्मा सिंक _____ से संयोजित है

- a) बेस
- b) एमिटर
- c) कलेक्टर
- d) बेस एवं एमिटर

Ans A. a
 B. b
 C. c
 D. d

Question ID : 1703222370
Status : Not Answered
Chosen Option : -

Q.15

In order to increase the ampere- hour rating of a battery, the cells are connected in:

- a) Star
- b) Delta
- c) Series
- d) Parallel

Ans A. a
 B. b
 C. c
 D. d

Question ID : 1703222351
Status : Answered
Chosen Option : D

Q.16

नियंत्रण परिपथ वायरिंग में सामान्यतः बंध संपर्क का अर्थ है

- a) रिले की सभी स्थितियों में बंध स्थिति में संपर्क बना रहता है।
- b) जब रिले कुंडली को विऊर्जायित किया जाता है तब संपर्क खुलता है
- c) जब रिले कुंडली को ऊर्जायित किया जाता है तब संपर्क खुलता है।
- d) जब रिले कुंडली को विऊर्जायित किया जाता है तब संपर्क बंध होता है।

- Ans
- A. a
 - B. b
 - C. c
 - D. d

Question ID : 1703222365

Status : Answered

Chosen Option : A

Q.17

3-चरन का अतिभार लाइन धारा, 3 HP (हार्सपावर), 415 V, 50 Hz स्क्विरेल केज इंडक्शन मोटर का 0.8 पर अनुमानित लैगिंग pf.....

- a) 6.2 A
- b) 3.80 A
- c) 4.5 A
- d) 3.30 A

- Ans
- A. a
 - B. b
 - C. c
 - D. d

Question ID : 1703222354

Status : Answered

Chosen Option : A

Q.18

एकल चरण संप्रेरित मोटर में संधारित्र का प्रकार्य

- a) अपकेंद्री स्विच के आर पार स्पार्क को दमन करना
- b) चरण को विखण्डित करना
- c) क्षमता को सुधारने
- d) गति नियंत्रण

Ans A. a
 B. b
 C. c
 D. d

Question ID : 1703222361
Status : Answered
Chosen Option : B

Q.19

इंडक्शन मोटर के घूर्णक की गति

- a) तुल्यकाली गति के समान
- b) तुल्यकाली गति से ज्यादा
- c) तुल्यकाली गति से कम
- d) आपूर्ति आवृत्त और छडी की संख्या से निर्धारित

Ans A. a
 B. b
 C. c
 D. d

Question ID : 1703222356
Status : Answered
Chosen Option : C

Q.20

Common emitter configuration is mostly used in amplifier circuits because of its

- a) Very Low input impedance and high voltage gain
- b) High input impedance and voltage gain less than one
- c) Moderately High input impedance and high voltage gain
- d) Low input impedance and low voltage gain

Ans A. a
 B. b
 C. c
 D. d

Question ID : 1703222369

Status : Not Answered

Chosen Option : -

Q.21

निम्न में से न्यूनतम ब्रेकिंग क्षमता का रक्षण साधन कौन सा है ?

- a) लघु परिपथ विच्छेदक
- b) निर्वात परिपथ विच्छेदक
- c) न्यूनतम तेल परिपथ विच्छेदक
- d) वायु परिपथ विच्छेदक

Ans A. a
 B. b
 C. c
 D. d

Question ID : 1703222353

Status : Answered

Chosen Option : A

Q.22

When a $1\text{M}\Omega$ resistor is connected in parallel to $1\text{K}\Omega$ resistor, resultant value will be

- a) Near to $1\text{K}\Omega$
- b) Near to $1\text{M}\Omega$
- c) Near to $10^9\Omega$
- d) Near to 0Ω

Ans A. a

B. b

C. c

D. d

Question ID : 1703222372

Status : Answered

Chosen Option : A

Q.23

विशेष छडी प्रकार के रोटरस की बेलनाकार छडी प्रकार के रोटरस की तुलना में

- a) व्यास में छोटा तथा अक्षीय लंबाई में बड़ा
- b) व्यास में बड़ा तथा अक्षीय लंबाई में छोटा
- c) व्यास तथा अक्षीय लंबाई में बड़ा
- d) व्यास तथा अक्षीय लंबाई में छोटा

Ans A. a

B. b

C. c

D. d

Question ID : 1703222363

Status : Answered

Chosen Option : B

Q.24

पंखे में संधारित्र का उद्देश्य है :-

- a) गतिको बढ़ाना
- b) खराबी के होनेपर पंखे को सुरक्षित रखना
- c) चरण शिफ्ट को उत्पन्न करना
- d) पंखे की गति को नियंत्रण करना

Ans A. a
 B. b
 C. c
 D. d

Question ID : 1703222360
Status : Answered
Chosen Option : C

Q.25

जनित्र का भार रहित वोल्टता 242 V तथा अनुमत लोड वोल्टता 220 V है तो जनित्र का वोल्टता नियमनहै

- a) 4.5%
- b) 11.3%
- c) 2.8%
- d) 10%

Ans A. a
 B. b
 C. c
 D. d

Question ID : 1703222342
Status : Answered
Chosen Option : D

Q.26

A 6 pole lap wound generator has 300 conductors, the emf induced per conductor being 5 V. The generated voltage of the generator is

- a) 60 Volts
- b) 1500 Volts
- c) 360 Volts
- d) 250 Volts

Ans A. a
 B. b
 C. c
 D. d

Question ID : 1703222341
Status : Answered
Chosen Option : B

Q.27

ल्यूमन _____ की यूनिट है

- a) प्रकाश तरंग दैर्घ्य
- b) ज्योति तीव्रता
- c) आवृत्त
- d) ज्योति अभिवाह

Ans A. a
 B. b
 C. c
 D. d

Question ID : 1703222400
Status : Answered
Chosen Option : D

Q.28

Relationship between peak value and RMS value of sinusoidal current

- a) $I_{rms} = I_p / 1.414$
- b) $I_{rms} = I_p * 1.414$
- c) $I_p = I_{rms} * 2$
- d) $I_p = I_{rms} / 2$

Ans A. a
 B. b
 C. c
 D. d

Question ID : 1703222380
Status : Answered
Chosen Option : A

Q.29

Variable resistor in a circuit is known as

- a) Potentiometer
- b) Chip resistor
- c) Wire wound resistor
- d) Metal film resistor

Ans A. a
 B. b
 C. c
 D. d

Question ID : 1703222373
Status : Answered
Chosen Option : C

Q.30

Symbol for resistivity of conductor is

- a) ρ
- b) Ω
- c) μ
- d) β

Ans A. a
 B. b
 C. c
 D. d

Question ID : 1703222383
Status : Answered
Chosen Option : A

Q.31

मापन जो फ्यूज के लिए द्रुत आवश्यक परीक्षण उपलब्ध कराता है

- a) डायोड मापन
- b) वोल्टता मापन
- c) निरंतरता मापन
- d) धारा मापन

Ans A. a
 B. b
 C. c
 D. d

Question ID : 1703222382
Status : Answered
Chosen Option : C

Q.32

4 स्तंभ वाले तथा 1800 r.p.m पर एक प्रत्यावर्तित्र द्वारा जनित वोल्टता की आवृत्ति है

- a) 60 Hz
- b) 120 Hz
- c) 7200 Hz
- d) 450Hz

Ans A. a

B. b

C. c

D. d

Question ID : 1703222362

Status : Answered

Chosen Option : A

Q.33

Ratio of maximum energy stored to the energy dissipated is called

- a) Q factor
- b) Power factor
- c) Form factor
- d) Peak factor

Ans A. a

B. b

C. c

D. d

Question ID : 1703222394

Status : Answered

Chosen Option : A

Q.34

यदि तापमान बढ़ने पर प्रतिरोधी कम होता है तो, प्रतिरोधी _____ होता है

- a) धनात्मक तापमान गुणांक
- b) ऋणात्मक तापमान गुणांक
- c) निष्प्रभावी तापमान गुणांक
- d) शून्य तापमान गुणांक

Ans A. a
 B. b
 C. c
 D. d

Question ID : 1703222371

Status : Answered

Chosen Option : B

Q.35

एक व्यक्ति को इलेक्ट्रिक केटल उपयोग करते वक्त इलेक्ट्रिक शॉक लगता है। इस का कारण

- a) परिपथ में फ्यूज तार ठीक से अनुमत नहीं है
- b) प्रचालित वोल्टता कम है
- c) केटल का भू-संपर्क नहीं है।
- d) केटल में पानी नहीं है।

Ans A. a
 B. b
 C. c
 D. d

Question ID : 1703222348

Status : Answered

Chosen Option : C

Q.36

बत्ती और पंखे के लिए तांबा तार का न्यूनतम अनुप्रस्त काट क्षेत्र _____ है

- a) 1 mm²
- b) 1.5 mm²
- c) 2 mm²
- d) 2.54 mm²

Ans A. a

B. b

C. c

D. d

Question ID : 1703222397

Status : Answered

Chosen Option : A

Q.37

The distance between two adjacent teeth of hacksaw blades are as

- a) Specifications of the blade
- b) Pitch of the blade
- c) Size of the blade
- d) Designation of the blade

Ans A. a

B. b

C. c

D. d

Question ID : 1703222347

Status : Answered

Chosen Option : B

Q.38

चुंबकीय अभिवाह घनत्व के लिए एस.आई. यूनिट क्या है

- a) वेबर
- b) टेसला
- c) गॉस
- d) वोल्ट

Ans A. a
 B. b
 C. c
 D. d

Question ID : 1703222381
Status : Answered
Chosen Option : B

Q.39

Form factor of which of the following circuit is Zero?

- a) Capacitance
- b) Inductance
- c) Resistance
- d) Both a) and b)

Ans A. a
 B. b
 C. c
 D. d

Question ID : 1703222390
Status : Answered
Chosen Option : C

Q.40

In automatic star delta starter, the motor starts in star but do not change over to delta, The reason for this anomaly is due malfunction of

- a) Over load relay.
- b) Push Button actuator
- c) Main contactor
- d) Timer

Ans A. a
 B. b
 C. c
 D. d

Question ID : 1703222358
Status : Answered
Chosen Option : D

Q.41

.Which of following is not the cable specification.

- a) Voltage rating
- b) Conductor material
- c) Number of strands
- d) Dielectric loss

Ans A. a
 B. b
 C. c
 D. d

Question ID : 1703222392
Status : Answered
Chosen Option : D

Q.42

When primary of a transformer is connected to Direct Current (DC)

- a) Primary draws small current
- b) Primary leakage reactance is increased
- c) Core losses are increased
- d) Primary may draw heavy current

- Ans
- A. a
 - B. b
 - C. c
 - D. d

Question ID : 1703222343
Status : Answered
Chosen Option : D

Q.43

In an electromechanical indicating instrument, force used to prevent the oscillation of pointer quickly is

- a) Deflecting force
- b) Controlling force
- c) Damping force
- d) Newton force

- Ans
- A. a
 - B. b
 - C. c
 - D. d

Question ID : 1703222379
Status : Answered
Chosen Option : C

Q.44

Non-metallic conduits are made from _____.

- a) PVC
- b) Fibre
- c) Both a) and b)
- d) None of the above

Ans A. a
 B. b
 C. c
 D. d

Question ID : 1703222396

Status : Answered

Chosen Option : A

Q.45

मापन उपस्कर द्वारा समान निर्गत संकेत को उत्पन्न करने की क्षमता जब समान निवेश संकेत को नियत पर्यावरणीय शर्तों के तहत बार-बार प्रयोग किया जाता है

- a) कठोरता
- b) विश्वसनीयता
- c) दोहराने योग्य
- d) उत्तरदायित्व

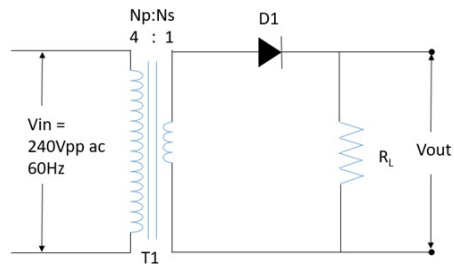
Ans A. a
 B. b
 C. c
 D. d

Question ID : 1703222387

Status : Not Answered

Chosen Option : -

Q.46 निम्न परिपथ में, डायोड डी1 द्वारा देखा जानेवाला लगभग अधिकतम शिखर विपरीत वोल्टता क्या है ?



- a) 120V
- b) 60V
- c) 40V
- d) 30V

Ans A. a
 B. b
 C. c
 D. d

Question ID : 1703222367

Status : Answered

Chosen Option : B

Q.47

In AC circuits, ratio of KW to the KVA represents _____.

- a) Form factor
- b) Peak factor
- c) Power factor
- d) Load factor

Ans A. a
 B. b
 C. c
 D. d

Question ID : 1703222395

Status : Answered

Chosen Option : C

Q.48

तीन चरण मोटर के चलन के दौरान एकल फेसिंग होता है तो

- a) मोटर दो चरण मोटर सा चलता है और सामान्य रूप से काम करता है
- b) दो चरण मोटर पर चलता रहेगा पर लोड नहीं लेगा
- c) चलता रहेगा पर अत्यधिक उच्च धारा के कारण रुक जानेकी संभावना है
- d) तुरंत स्तंभन होगा

Ans A. a
 B. b
 C. c
 D. d

Question ID : 1703222357
Status : Answered
Chosen Option : B

Q.49

Potential reference of earth for earthing is always considered to be

- a) Infinite V
- b) 0 V
- c) 230V
- d) 110V

Ans A. a
 B. b
 C. c
 D. d

Question ID : 1703222376
Status : Answered
Chosen Option : B

Q.50

Megger is used to measure

- a) Earth resistance
- b) Insulation resistance
- c) Breakdown voltage of insulation
- d) Tan Delta

Ans A. a
 B. b
 C. c
 D. d

Question ID : 1703222366
Status : Answered
Chosen Option : B

Q.51

The condition of electrolyte in a battery is measured in terms of:

- a) voltage output
- b) specific gravity
- c) acid contents
- d) current value

Ans A. a
 B. b
 C. c
 D. d

Question ID : 1703222350
Status : Answered
Chosen Option : B

Q.52

The synchronous speed of an induction motors refers to the speed of the

- a) Rotor
- b) Armature
- c) Rotating magnetic field
- d) Value marked on the name plate

Ans A. a
 B. b
 C. c
 D. d

Question ID : 1703222359
Status : Answered
Chosen Option : C

Q.53

सामान्य एमिटर प्रवर्धक विन्यास का धारा लब्धि _____ है

- a) एक से कम
- b) विशेषतया शून्य
- c) विशेषतया एक
- d) एक से अधिक

Ans A. a
 B. b
 C. c
 D. d

Question ID : 1703222368
Status : Not Answered
Chosen Option : -

Q.54

Select the false statement about the delta connection system from following.

- a) Delta connection is a 3 wire system
- b) Delta connection has a neutral line
- c) Delta connection is used for short distance
- d) Delta connection is used for distribution

Ans A. a
 B. b
 C. c
 D. d

Question ID : 1703222391

Status : Answered

Chosen Option : A

Q.55

By laminating core of transformer, we reduce

- a) Leakage Reactance
- b) Eddy Current losses
- c) Copper losses
- d) Hysteresis losses

Ans A. a
 B. b
 C. c
 D. d

Question ID : 1703222345

Status : Answered

Chosen Option : B

Q.56

केंडेला किस की इकाई है

- a) ज्योति तीव्रता
- b) ज्योति अभिवाह
- c) दोनों a) एवं b)
- d) उपरोक्त में से कोई नहीं

Ans A. a

B. b

C. c

D. d

Question ID : 1703222399

Status : Answered

Chosen Option : A

Q.57

415 V, एल.टी प्रणाली के लिए किस प्रकार के परिपथ ब्रेकर का उपयोग किया जाता है ?

- a) वायु परिपथ भंगक
- b) लघुतम तेल परिपथ भंगक
- c) SF6 परिपथ भंगक
- d) निर्वात परिपथ भंगक

Ans A. a

B. b

C. c

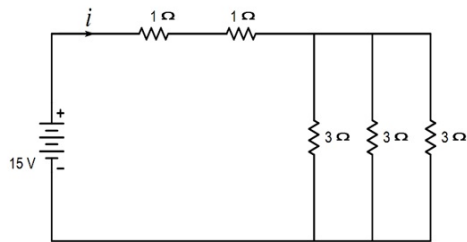
D. d

Question ID : 1703222364

Status : Answered

Chosen Option : B

Q.58 निम्नलिखित परिपथ में स्रोत से आहरित धारा का पता करें



- a) 3 A
- b) 1.3636 A
- c) 5 A
- d) 10 A

Ans A. a
 B. b
 C. c
 D. d

Question ID : 1703222388
Status : Answered
Chosen Option : C

Q.59

Wheatstone bridge is said to be balance when voltage across its output terminal is

- a) zero Voltage
- b) Positive voltage
- c) Negative voltage
- d) Infinite voltage

Ans A. a
 B. b
 C. c
 D. d

Question ID : 1703222386
Status : Answered
Chosen Option : A

Q.60

50 Hz आपूर्ति में प्रचालित तीन चरण 415 V इंडक्शन मशीन में 5 % रपट है। तो घूर्णक वोल्टता द्वारा प्रति मिनट में पूर्ण घूर्णन की कुल संख्या

- a) 150
- b) 100
- c) 250
- d) 2.5

Ans A. a

B. b

C. c

D. d

Question ID : 1703222355

Status : Answered

Chosen Option : D