



भारत सरकार :: अंतरिक्ष विभाग
Government of India :: Department of Space

यू. आर. राव उपग्रह केंद्र, बेंगलूरु

भारतीय अंतरिक्ष अनुसंधान संगठन
Indian Space Research Organisation



U.R. RAO SATELLITE CENTRE Bengaluru

Participant ID	
Participant Name	
Test Center Name	iv
Test Date	03/11/2022
Test Time	12:00 PM - 1:30 PM
Subject	TECHNICIAN B (ELECTRICAL) Post Code 003

Section : TECHNICIAN B (ELECTRICAL) Post Code 003

Q.1

संप्रेरित मोटर के तुल्यकाली चाल की चाल से संदर्भित है।

- a) रोटर
- b) आर्मेचर
- c) घूर्णन चुंबकीय क्षेत्र
- d) नाम पट्ट पर चिह्नित मूल्य

Ans A. a
 B. b
 C. c
 D. d

Question ID : 1703222359

Status : Answered

Chosen Option : C

Q.2

एकल चरण संप्रेरित मोटर में संधारित्र का प्रकार्य

- a) अपकेंद्री स्विच के आर पार स्पार्क को दमन करना
- b) चरण को विखण्डित करना
- c) क्षमता को सुधारने
- d) गति नियंत्रण

Ans A. a
 B. b
 C. c
 D. d

Question ID : 1703222361
Status : Not Answered
Chosen Option : --

Q.3

4 स्तंभ वाले तथा 1800 r.p.m पर एक प्रत्यावर्तित्र द्वारा जनित वोल्टता की आवृत्ति है

- a) 60 Hz
- b) 120 Hz
- c) 7200 Hz
- d) 450Hz

Ans A. a
 B. b
 C. c
 D. d

Question ID : 1703222362
Status : Answered
Chosen Option : B

Q.4

नियंत्रण परिपथ वायरिंग में सामान्यतः बंध संपर्क का अर्थ है

- a) रिले की सभी स्थितियों में बंध स्थिति में संपर्क बना रहता है।
- b) जब रिले कुंडली को विऊर्जायित किया जाता है तब संपर्क खुलता है
- c) जब रिले कुंडली को ऊर्जायित किया जाता है तब संपर्क खुलता है।
- d) जब रिले कुंडली को विऊर्जायित किया जाता है तब संपर्क बंध होता है।

- Ans
- A. a
 - B. b
 - C. c
 - D. d

Question ID : 1703222365

Status : Answered

Chosen Option : D

Q.5

स्वचालित स्टार डेल्टा स्टार्टर में मोटर स्टार में चालू होता है पर डेल्टा में बदलता नहीं है। इस विसंगति का कारण है की खराबी है।

- a) अतिभार रिले
- b) पुश बटन प्रवर्तक
- c) मुख्य संपर्कित्र
- d) कालद

- Ans
- A. a
 - B. b
 - C. c
 - D. d

Question ID : 1703222358

Status : Answered

Chosen Option : A

Q.6

बैटरी के एम्पियर घंटा अनुमत की संवृद्धि के लिए कोष्ठिकाओं को..... में जोड़ते हैं।

- a) तारक
- b) डेल्टा
- c) श्रृंखला
- d) समानांतर

Ans A. a
 B. b
 C. c
 D. d

Question ID : 1703222351
Status : Answered
Chosen Option : D

Q.7

पावर ट्रांजिस्टर, ऊष्मा सिंक _____ से संयोजित है

- a) बेस
- b) एमिटर
- c) कलेक्टर
- d) बेस एवं एमिटर

Ans A. a
 B. b
 C. c
 D. d

Question ID : 1703222370
Status : Answered
Chosen Option : A

Q.8

चालक जो रक्षण चालक और तंत्रिकीय चालक दोनों के प्रकार्य को जोड़ता है

- a) रक्षण भू-संपर्क एवं तंत्रिकीय चालक
- b) निष्क्रिय भू-संपर्क एवं तंत्रिकीय चालक
- c) स्पंद भू-संपर्क एवं तंत्रिकीय चालक
- d) निश्चित भू-संपर्क एवं तंत्रिकीय चालक

Ans A. a

B. b

C. c

D. d

Question ID : 1703222385

Status : Answered

Chosen Option : A

Q.9

इंडक्शन मोटर के घूर्णक की गति

- a) तुल्यकाली गति के समान
- b) तुल्यकाली गति से ज्यादा
- c) तुल्यकाली गति से कम
- d) आपूर्ति आवृत्त और छडी की संख्या से निर्धारित

Ans A. a

B. b

C. c

D. d

Question ID : 1703222356

Status : Answered

Chosen Option : D

Q.10

सामग्री के प्रतिरोधकता का आरोही क्रम के संदर्भ में सही विकल्प का चयन करें

- a) तांबा, रजत, टंगस्टन, ऐल्युमिनियम
- b) रजत, तांबा, ऐल्युमिनियम, टंगस्टन
- c) ऐल्युमिनियम, तांबा, टंगस्टन, रजत
- d) तांबा, ऐल्युमिनियम, रजत, टंगस्टन

Ans A. a
 B. b
 C. c
 D. d

Question ID : 1703222389

Status : Answered

Chosen Option : B

Q.11

जब एक $1M\Omega$ प्रतिरोधी को समानांतर में $1M\Omega$ प्रतिरोधी से जोड़ा जाता है, तो परिणामी मूल्य _____ होगा

- a) $1K\Omega$ के करीब
- b) $1M\Omega$ के करीब
- c) $10^9\Omega$ के करीब
- d) 0Ω के करीब

Ans A. a
 B. b
 C. c
 D. d

Question ID : 1703222372

Status : Answered

Chosen Option : B

Q.12

बत्ती और पंखे के लिए तांबा तार का न्यूनतम अनुप्रस्त काट क्षेत्र _____ है

- a) 1 mm²
- b) 1.5 mm²
- c) 2 mm²
- d) 2.54 mm²

Ans A. a

B. b

C. c

D. d

Question ID : 1703222397

Status : Answered

Chosen Option : B

Q.13

With load on transformer reduces, following losses are reduced

- a) Eddy current losses.
- b) Hysteresis losses
- c) Iron losses
- d) Copper losses

Ans A. a

B. b

C. c

D. d

Question ID : 1703222344

Status : Answered

Chosen Option : B

Q.14

परिवर्तक में भंवर धारा हास को इसके द्वारा कम कर सकते हैं :-

- a) पटलन की मोटाई को ज्यादा करने पर
- b) पटलन की मोटाई को कम करने पर
- c) उच्च गेज तार सहित कुंडलियों का कुंडलन
- d) चुंबकीय परिपथ में वायु अंतराल को कम करने पर

Ans A. a
 B. b
 C. c
 D. d

Question ID : 1703222346
Status : Answered
Chosen Option : D

Q.15

भू-संपर्क के लिए भूमि के विभव संदर्भ को हमेशा _____ माना जाता है

- a) इनफिनिट वी
- b) 0 V
- c) 230V
- d) 110V

Ans A. a
 B. b
 C. c
 D. d

Question ID : 1703222376
Status : Answered
Chosen Option : B

Q.16

हैकसो ब्लेड के दो निकटवर्ति दंत के बीच की दूरी

- a) ब्लेड का विनिर्देश
- b) ब्लेड का अंतराल
- c) ब्लेड का आकार
- d) ब्लेड का विवरण

Ans A. a
 B. b
 C. c
 D. d

Question ID : 1703222347
Status : Answered
Chosen Option : B

Q.17

विशेष छड़ी प्रकार के रोटर्स की बेलनाकार छड़ी प्रकार के रोटर्स की तुलना में

- a) व्यास में छोटा तथा अक्षीय लंबाई में बड़ा
- b) व्यास में बड़ा तथा अक्षीय लंबाई में छोटा
- c) व्यास तथा अक्षीय लंबाई में बड़ा
- d) व्यास तथा अक्षीय लंबाई में छोटा

Ans A. a
 B. b
 C. c
 D. d

Question ID : 1703222363
Status : Answered
Chosen Option : B

Q.18

415 V, एल.टी प्रणाली के लिए किस प्रकार के परिपथ ब्रेकर का उपयोग किया जाता है ?

- a) वायु परिपथ भंगक
- b) लघुतम तेल परिपथ भंगक
- c) SF6 परिपथ भंगक
- d) निर्वात परिपथ भंगक

Ans A. a

B. b

C. c

D. d

Question ID : 1703222364

Status : Answered

Chosen Option : A

Q.19

तीन चरण मोटर के चलन के दौरान एकल फेसिंग होता है तो

- a) मोटर दो चरण मोटर सा चलता है और सामान्य रूप से काम करता है
- b) दो चरण मोटर पर चलता रहेगा पर लोड नहीं लेगा
- c) चलता रहेगा पर अत्यधिक उच्च धारा के कारण रुक जानेकी संभावना है
- d) तुरंत स्तंभन होगा

Ans A. a

B. b

C. c

D. d

Question ID : 1703222357

Status : Answered

Chosen Option : B

Q.20

एक 6छड लैप कुंडलित जनित्र में 300 चालक है, प्रति चालक में प्रेरित ई.एम.एफ 5 वोल्टता है तो जनित्र द्वारा जनित वोल्टता होगी

- a) 60 वोल्ट
- b) 1500 वोल्ट
- c) 360 वोल्ट
- d) 250 वोल्ट

Ans A. a
 B. b
 C. c
 D. d

Question ID : 1703222341
Status : Answered
Chosen Option : B

Q.21

परिवर्तक के कोर को पटलित करने पर हम..... को कम कर सकते हैं।

- a) क्षरण अभिक्रिया
- b) भंवर धारा ह्रास
- c) ताम्र ह्रास
- d) शैथिल्य ह्रास

Ans A. a
 B. b
 C. c
 D. d

Question ID : 1703222345
Status : Answered
Chosen Option : B

Q.22

गैर धातु नली को _____ द्वारा बनाया जाता है

- a) पी.वी.सी.
- b) फाइबर
- c) दोनों a) एवं b)
- d) उपरोक्त में से कोई नहीं

Ans A. a
 B. b
 C. c
 D. d

Question ID : 1703222396

Status : Answered

Chosen Option : A

Q.23

गोल्ड बैंड के साथ प्रतिरोधी का सह्यता _____ होगा

- a) $\pm 5\%$
- b) $\pm 20\%$
- c) $\pm 10\%$
- d) $\pm 15\%$

Ans A. a
 B. b
 C. c
 D. d

Question ID : 1703222374

Status : Answered

Chosen Option : A

Q.24

एक कुंडली में 1000 मरोड के तांबे के तार का अनुप्रस्थ काट क्षेत्र 1.6 mm^2 है। कुंडली की लंबाई 1000 मी. और तांबे की प्रतिरोधकता $0.02 \mu\Omega\text{-m}$ है। कुंडली का प्रतिरोध बताएं

- a) $20 \text{ m } \Omega$
- b) 20Ω
- c) $20 \text{ K } \Omega$
- d) $20 \text{ M } \Omega$

Ans A. a
 B. b
 C. c
 D. d

Question ID : 1703222393

Status : Not Answered

Chosen Option : --

Q.25

पंखे में संधारित्र का उद्देश्य है :-

- a) गतिको बढ़ाना
- b) खराबी के होनेपर पंखे को सुरक्षित रखना
- c) चरण शिफ्ट को उत्पन्न करना
- d) पंखे की गति को नियंत्रण करना

Ans A. a
 B. b
 C. c
 D. d

Question ID : 1703222360

Status : Answered

Chosen Option : A

Q.26

चुंबकीय अभिवाह घनत्व के लिए एस.आई. यूनिट क्या है

- a) वेबर
- b) टेसला
- c) गॉस
- d) वोल्ट

Ans A. a
 B. b
 C. c
 D. d

Question ID : 1703222381
Status : Answered
Chosen Option : A

Q.27

जब 3 चरण प्रणाली संतुलित है तो निम्नभावी तार वहन करता है।

- a) धारा नहीं
- b) आधा प्रावस्था धारा
- c) 1.732 गुना प्रावस्था धारा
- d) 1/3 प्रावस्था धारा

Ans A. a
 B. b
 C. c
 D. d

Question ID : 1703222349
Status : Answered
Chosen Option : D

Q.28

3-चरन का अतिभार लाइन धारा, 3 HP (हार्सपावर), 415 V, 50 Hz स्किवरेल केज इंडक्शन मोटर का 0.8 पर अनुमानित लैगिंग pf.....

- a) 6.2 A
- b) 3.80 A
- c) 4.5 A
- d) 3.30 A

Ans A. a
 B. b
 C. c
 D. d

Question ID : 1703222354
Status : Not Answered
Chosen Option : --

Q.29

निम्नलिखित में से कौन सा केबल का विशिष्टिकरण नहीं है

- a) वोल्टता अनुमत
- b) चालक सामग्री
- c) तंतु की संख्या
- d) परावैद्युत कमी

Ans A. a
 B. b
 C. c
 D. d

Question ID : 1703222392
Status : Answered
Chosen Option : C

Q.30

मृदा प्रतिरोधकता के मापन में 4-बिंदु रीति को _____ भी कहते हैं

- a) वेनर रीति
- b) वीनर रीति
- c) वेबर रीति
- d) वॉकर रीति

Ans A. a

B. b

C. c

D. d

Question ID : 1703222384

Status : Not Answered

Chosen Option : --

Q.31

एक परिपथ में परिवर्ती प्रतिरोधी को _____ कहते हैं

- a) पोटेंशियोमीटर
- b) चिप प्रतिरोधी
- c) तंतु कुंडलित प्रतिरोधी
- d) धातु परत प्रतिरोधी

Ans A. a

B. b

C. c

D. d

Question ID : 1703222373

Status : Not Answered

Chosen Option : --

Q.32

बल्ब के प्रतिरोधी की गणना करें यदि वह 9V बैटरी से 0.1A प्राप्त करता है

- a) 900Ω
- b) 90Ω
- c) 9Ω
- d) 9000Ω

Ans A. a
 B. b
 C. c
 D. d

Question ID : 1703222375
Status : Answered
Chosen Option : C

Q.33

वीटस्टोन ब्रिड्ज को एक संतुलन कहते हैं जब निर्गत टर्मिनल के आर-पार वोल्टता _____ है

- a) शून्य वोल्टता
- b) धनात्मक वोल्टता
- c) ऋणात्मक वोल्टता
- d) अपरिमित वोल्टता

Ans A. a
 B. b
 C. c
 D. d

Question ID : 1703222386
Status : Answered
Chosen Option : A

Q.34

केंडेला किस की इकाई है

- a) ज्योति तीव्रता
- b) ज्योति अभिवाह
- c) दोनों a) एवं b)
- d) उपरोक्त में से कोई नहीं

Ans A. a

B. b

C. c

D. d

Question ID : 1703222399

Status : Answered

Chosen Option : A

Q.35

50 Hz आपूर्ति में प्रचालित तीन चरण 415 V इंडक्शन मशीन में 5 % रपट है। तो घूर्णक वोल्टता द्वारा प्रति मिनट में पूर्ण घूर्णन की कुल संख्या

- a) 150
- b) 100
- c) 250
- d) 2.5

Ans A. a

B. b

C. c

D. d

Question ID : 1703222355

Status : Not Answered

Chosen Option : --

Q.36

मेगार को..... मापने के लिए उपयोग किया जाता है।

- a) भू-प्रतिरोधकता
- b) विद्युत रोधन
- c) विद्युत रोधन की ब्रेकडाऊन वोल्टता
- d) टेन डेल्टा

Ans A. a
 B. b
 C. c
 D. d

Question ID : 1703222366
Status : Answered
Chosen Option : B

Q.37

घर के वायरिंग के लिए _____ भूसंपर्क का प्रयोग किया जाता है-

- a) कोयला एवं लवण
- b) कोयला एवं शक्कर
- c) चिकनी मिट्टी एवं लवण
- d) चिकनी मिट्टी एवं शक्कर

Ans A. a
 B. b
 C. c
 D. d

Question ID : 1703222377
Status : Answered
Chosen Option : A

Q.38

ज्यावक्रीय धारा के चरम मूल्य तथा आर.एम.एस. मूल्य के बीच का संबंध

- a) $I_{rms} = I_p / 1.414$
- b) $I_{rms} = I_p * 1.414$
- c) $I_p = I_{rms} * 2$
- d) $I_p = I_{rms} / 2$

Ans A. a

B. b

C. c

D. d

Question ID : 1703222380

Status : Not Answered

Chosen Option : --

Q.39

प्लेट प्रकार के भू-संपर्क के लिए प्रयुक्त धातु _____ होता है

- a) तांबा
- b) रजत
- c) एलुमिनियम
- d) सोना

Ans A. a

B. b

C. c

D. d

Question ID : 1703222378

Status : Answered

Chosen Option : A

Q.40

प्रतिदीप्त बत्ती में चोक का मुख्य प्रकार्य निम्नलिखित है

- a) वोल्टता सीमांत
- b) उच्च वोल्टता प्रेरित करना
- c) आपूर्ति वोल्टता में बलाघूर्ण को लुप्त करना
- d) उपरोक्त में से कोई नहीं

Ans A. a

B. b

C. c

D. d

Question ID : 1703222398

Status : Answered

Chosen Option : C

Q.41

सामान्य एमिटर प्रवर्धक विन्यास का धारा लब्धि _____ है

- a) एक से कम
- b) विशेषतया शून्य
- c) विशेषतया एक
- d) एक से अधिक

Ans A. a

B. b

C. c

D. d

Question ID : 1703222368

Status : Answered

Chosen Option : D

Q.42

मापन जो फ्यूज के लिए द्रुत आवश्यक परीक्षण उपलब्ध कराता है

- a) डायोड मापन
- b) वोल्टता मापन
- c) निरंतरता मापन
- d) धारा मापन

Ans A. a
 B. b
 C. c
 D. d

Question ID : 1703222382

Status : Answered

Chosen Option : B

Q.43

फ्यूजिंग घटक

- a) न्यूनतम फ्यूजिंग धारा / अनुमत धारा
- b) अधिकतम फ्यूजिंग धारा / अनुमत धारा
- c) अनुमत धारा / न्यूनतम फ्यूजिंग धारा
- d) अनुमत धारा / अधिकतम फ्यूजिंग धारा

Ans A. a
 B. b
 C. c
 D. d

Question ID : 1703222352

Status : Answered

Chosen Option : C

Q.44

जब परिवर्तक के मुख्य को एकदिश धारा (डीसी) से जोड़ते हैं तो

- a) प्राथमिक लघु धारा खींचता
- b) प्राथमिक क्षरण अभिक्रिया संवृद्ध
- c) कोर ह्रास संवृद्ध
- d) प्राथमिक अधिक धारा खींच सकता है

Ans A. a
 B. b
 C. c
 D. d

Question ID : 1703222343

Status : Answered

Chosen Option : B

Q.45

ल्यूमन _____ की यूनिट है

- a) प्रकाश तरंग दैर्घ्य
- b) ज्योति तीव्रता
- c) आवृत्त
- d) ज्योति अभिवाह

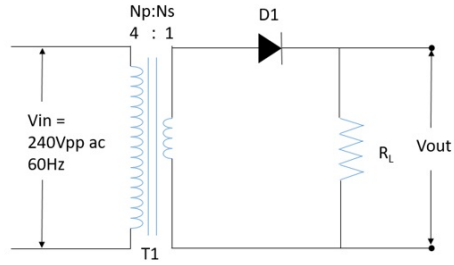
Ans A. a
 B. b
 C. c
 D. d

Question ID : 1703222400

Status : Answered

Chosen Option : B

Q.46 निम्न परिपथ में, डायोड डी1 द्वारा देखा जानेवाला लगभग अधिकतम शिखर विपरीत वोल्टता क्या है ?



- a) 120V
- b) 60V
- c) 40V
- d) 30V

Ans A. a
 B. b
 C. c
 D. d

Question ID : 1703222367

Status : Answered

Chosen Option : C

Q.47

बैटरी में विद्युत अपघटनी परिस्थिति को इसके तहत मापा जाता है :-

- a) वोल्टता निर्गत
- b) विनिर्दिष्ट गुरुत्व
- c) अम्ल अंश
- d) धारा मूल्य

Ans A. a
 B. b
 C. c
 D. d

Question ID : 1703222350

Status : Answered

Chosen Option : A

Q.48

Symbol for resistivity of conductor is

- a) ρ
- b) Ω
- c) μ
- d) β

Ans A. a
 B. b
 C. c
 D. d

Question ID : 1703222383
Status : Answered
Chosen Option : B

Q.49

मापन उपस्कर द्वारा समान निर्गत संकेत को उत्पन्न करने की क्षमता जब समान निवेश संकेत को नियत पर्यावरणीय शर्तों के तहत बार-बार प्रयोग किया जाता है

- a) कठोरता
- b) विश्वसनीयता
- c) दोहराने योग्य
- d) उत्तरदायित्व

Ans A. a
 B. b
 C. c
 D. d

Question ID : 1703222387
Status : Not Answered
Chosen Option : --

Q.50

ए.सी. परिपथ में, KW से KVA अनुपात _____ प्रतिनिधित्व करता है

- a) आकार घटक
- b) चरम घटक
- c) ऊर्जा घटक
- d) भार घटक

Ans A. a
 B. b
 C. c
 D. d

Question ID : 1703222395

Status : Answered

Chosen Option : D

Q.51

एक व्यक्ति को इलेक्ट्रिक केटल उपयोग करते वक्त इलेक्ट्रिक शॉक लगता है। इस का कारण

- a) परिपथ में फ्यूज तार ठीक से अनुमत नहीं है
- b) प्रचालित वोल्टता कम है
- c) केटल का भू-संपर्क नहीं है।
- d) केटल में पानी नहीं है।

Ans A. a
 B. b
 C. c
 D. d

Question ID : 1703222348

Status : Answered

Chosen Option : A

Q.52

निम्नलिखित में से डेल्टा संयोजन प्रणाली के बारे में गलत विवरण है

- a) डेल्टा संयोजन में तीन तार प्रणाली है
- b) डेल्टा संयोजन में निष्क्रिय लाइन है
- c) डेल्टा संयोजन को लघु दूरी के लिए प्रयुक्त किया जाता है
- d) डेल्टा संयोजन को वितरण के लिए प्रयुक्त किया जाता है

Ans A. a
 B. b
 C. c
 D. d

Question ID : 1703222391

Status : Answered

Chosen Option : B

Q.53

जनित्र का भार रहित वोल्टता 242 V तथा अनुमत लोड वोल्टता 220 V है तो जनित्र का वोल्टता नियमनहै

- a) 4.5%
- b) 11.3%
- c) 2.8%
- d) 10%

Ans A. a
 B. b
 C. c
 D. d

Question ID : 1703222342

Status : Answered

Chosen Option : D

Q.54

यदि तापमान बढ़ने पर प्रतिरोधी कम होता है तो, प्रतिरोधी _____ होता है

- a) धनात्मक तापमान गुणांक
- b) ऋणात्मक तापमान गुणांक
- c) निष्प्रभावी तापमान गुणांक
- d) शून्य तापमान गुणांक

Ans A. a
 B. b
 C. c
 D. d

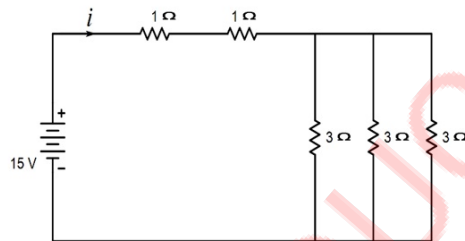
Question ID : 1703222371

Status : Answered

Chosen Option : A

Q.55

निम्नलिखित परिपथ में स्रोत से आहरित धारा का पता करें



- a) 3 A
- b) 1.3636 A
- c) 5 A
- d) 10 A

Ans A. a
 B. b
 C. c
 D. d

Question ID : 1703222388

Status : Answered

Chosen Option : A

Q.56

सामान्य एमिटर विन्यास का अधिकतर प्रयोग प्रवर्धक परिपथ में उसके _____ के कारण किया जाता है

- a) अति निम्न निवेश प्रतिबाधा एवं उच्च वोल्टता लब्धि
- b) उच्च निवेश प्रतिबाधा एवं एक से कम वोल्टता लब्धि
- c) मध्यम रूप से उच्च निवेश प्रतिबाधा एवं उच्च वोल्टता लब्धि
- d) निम्न निवेश प्रतिबाधा एवं निम्न वोल्टता लब्धि

Ans A. a
 B. b
 C. c
 D. d

Question ID : 1703222369

Status : Not Answered

Chosen Option : --

Q.57

एक इलेक्ट्रोयांत्रिक सूचक यंत्र में, द्रुतता से पाईंटर के दोलन को बचाने के लिए प्रयुक्त बल को _____ होता है

- a) विक्षेप बल
- b) नियंत्रण बल
- c) अवमंदन बल
- d) न्यूटन बल

Ans A. a
 B. b
 C. c
 D. d

Question ID : 1703222379

Status : Answered

Chosen Option : D

Q.58

निम्न में से न्यूनतम ब्रेकिंग क्षमता का रक्षण साधन कौन सा है ?

- a) लघु परिपथ विच्छेदक
- b) निर्वात परिपथ विच्छेदक
- c) न्यूनतम तेल परिपथ विच्छेदक
- d) वायु परिपथ विच्छेदक

Ans A. a

B. b

C. c

D. d

Question ID : 1703222353

Status : Answered

Chosen Option : D

Q.59

निम्नलिखित किस परिपथ का आकार घटक शून्य है

- a) धारित
- b) प्रेरणक
- c) प्रतिरोधक
- d) दोनों a) एवं b)

Ans A. a

B. b

C. c

D. d

Question ID : 1703222390

Status : Answered

Chosen Option : B

Q.60

अधिकतम ऊर्जा संचित से ऊर्जा क्षय के अनुपात को _____ कहते हैं।

- a) Q घटक
- b) ऊर्जा घटक
- c) आकार घटक
- d) चरम घटक

Ans A. a

B. b

C. c

D. d

Question ID : 1703222394

Status : Not Answered

Chosen Option : --